

ภาคผนวก ก
คู่มือการใช้งานเว็บไซต์

ภาคผนวก ก

คู่มือการใช้งานเว็บไซต์

จากการดำเนินงานการวิเคราะห์ข้อมูลการค้าชายแดนไทยกับประเทศเพื่อนบ้านจากกรมการค้าต่างประเทศ ตั้งแต่ปี 2550 – 2558 เพื่อนำเสนอข้อมูลสารสนเทศบนเว็บไซต์ มีการใช้งาน 9 ส่วน คือ ส่วนการแสดงผลข้อมูลความหมายความเป็นมาของการค้าชายแดนไทยกับประเทศเพื่อนบ้าน ส่วนแสดงผลข้อมูลสารสนเทศการค้าชายแดนไทยกับประเทศเพื่อนบ้าน ย้อนหลังของ 4 ประเทศ ส่วนแสดงแหล่งความรู้ความหมายของการใช้โมเดลการพยากรณ์ส่วนพยากรณ์การค้าชายแดนไทยกับประเทศเพื่อนบ้านและวิธีการพยากรณ์การค้าชายแดนไทยกับประเทศเพื่อนบ้าน ส่วนหน่วยงานที่เกี่ยวข้อง ส่วนแสดงข้อมูลใหม่ ส่วนแบบสอบถามเพื่อให้ผู้เข้ามาเยี่ยมชมเว็บไซต์สามารถทำแบบสอบถามและแสดงความคิดเห็นเกี่ยวกับเว็บไซต์ได้ ส่วนการติดต่อสื่อสารกับผู้วิเคราะห์ข้อมูล ส่วนข้อมูลเกี่ยวกับเรา ข้อมูลทั่วไปของเว็บไซต์ วัตถุประสงค์และเป้าหมายหลักของเว็บไซต์ ส่วนของผู้ดูแลระบบเพื่อทำการอัปเดตข้อมูลใหม่ให้แก่ผู้เยี่ยมชมเว็บไซต์ ผู้จัดทำจึงได้จัดทำคู่มือการใช้งานตามระบบการทำงานตามหน้าที่ของแต่ละหน้าเว็บไซต์ ดังต่อไปนี้

ก.1 คู่มือการใช้งานสำหรับผู้เยี่ยมชมหน้าแรก

- 1) หน้าแรกของเว็บไซต์จะแบ่งส่วนการใช้งานออกเป็น 9 ส่วน ดังภาพที่ ก.1



ภาพที่ ก.1 หน้าแรกของเว็บไซต์

หมายเลข 1 ส่วนของหน้าแรกจะประกอบไปด้วยรูปภาพของประเทศการค้าชายแดนไทยฯ ความหมายของการค้าชายแดนไทยกับประเทศเพื่อนบ้าน วิวัฒนาการและรูปแบบของการค้าชายแดน การค้าชายแดนที่เกี่ยวข้องกับระบบงานของศุลกากร สามารถแบ่งแยกได้เป็น 3 รูปแบบ กฎหมายที่ควบคุมการส่งผ่านนำผ่านราชอาณาจักร และรูปภาพมูลค่าการค้าชายแดนไทยกับประเทศเพื่อนบ้าน 4 ประเทศ

หมายเลข 2 ส่วนการแสดงข้อมูลสารสนเทศจะประกอบไปด้วย ข้อมูลสารสนเทศการค้าชายแดนไทย – สปป.ลาว ข้อมูลสารสนเทศการค้าชายแดนไทย – กัมพูชา ข้อมูลสารสนเทศการค้าชายแดนไทย – มาเลเซีย ข้อมูลสารสนเทศการค้าชายแดนไทย – เมียนมาร์

หมายเลข 3 ส่วนข้อมูลแหล่งความรู้การค้าชายแดนไทยกับประเทศเพื่อนบ้านจะประกอบไปด้วย ความหมายของอนุกรมเวลา สาเหตุการค้าระหว่างประเทศ โอกาสและอุปสรรคทางการค้า

หมายเลข 4 ส่วนพยากรณ์การค้าชายแดนไทยกับประเทศเพื่อนบ้านจะประกอบไปด้วย ความหมายของการพยากรณ์ วิธีการพยากรณ์ พยากรณ์การค้าชายแดนไทย – สปป.ลาว พยากรณ์การค้าชายแดนไทย – กัมพูชา พยากรณ์การค้าชายแดนไทย – มาเลเซีย พยากรณ์การค้าชายแดนไทย – เมียนมาร์ และเปรียบเทียบข้อมูลการพยากรณ์การค้าระหว่างประเทศ ทั้ง 4 ประเทศ

หมายเลข 5 ส่วนแสดงข้อมูลหน่วยงานที่เกี่ยวข้อง

หมายเลข 6 ส่วนแสดงข้อมูลใหม่

หมายเลข 7 สำหรับผู้ดูแลระบบ

หมายเลข 8 ส่วนแบบสอบถามเพื่อให้ผู้ที่เข้ามาเยี่ยมชมเว็บไซต์สามารถทำแบบสอบถามและแสดงความคิดเห็นเกี่ยวกับเว็บไซต์ได้

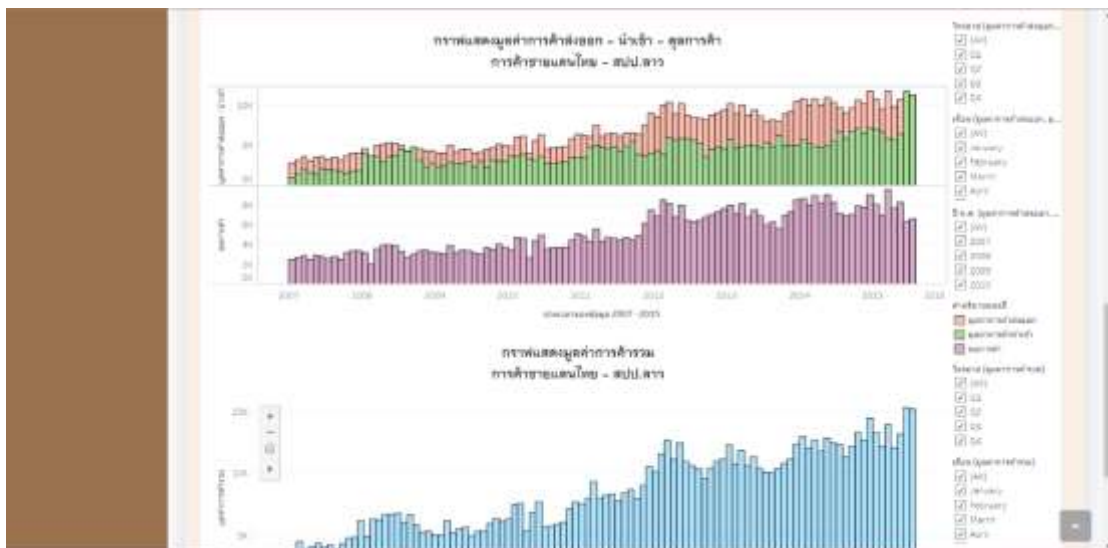
หมายเลข 9 ส่วนการติดต่อสื่อสารกับผู้วิเคราะห์ข้อมูล

2) ส่วนการแสดงผลข้อมูลการค้าชายแดนไทยกับประเทศเพื่อนบ้านย้อนหลังทั้ง 4 ประเทศ ตั้งแต่ปี 2550 – 2558 ดังภาพที่ ก.2



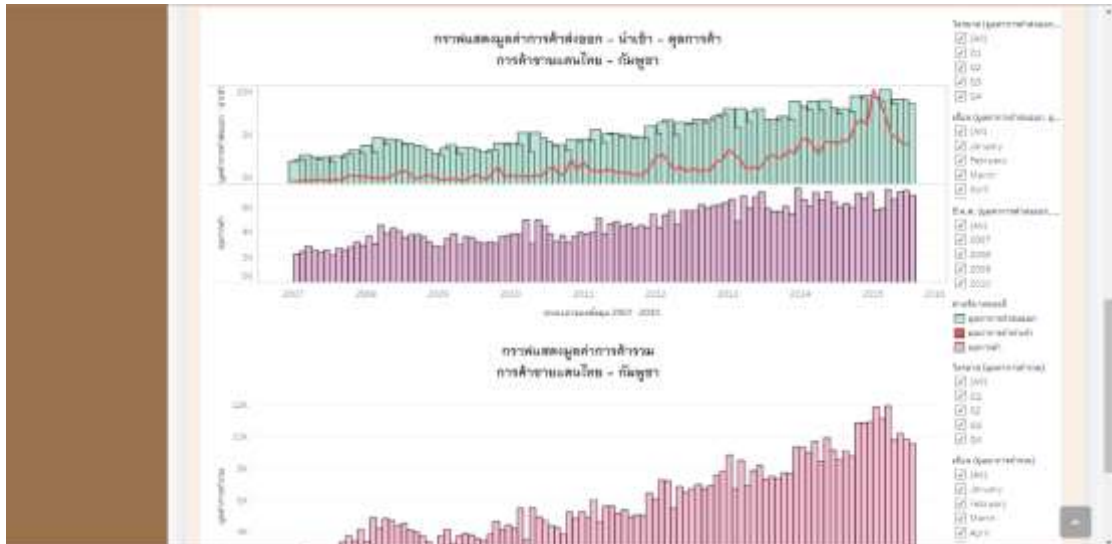
ภาพที่ ก.2 ส่วนการแสดงผลข้อมูลการค้าชายแดนไทยกับประเทศเพื่อนบ้านแต่ละประเทศ

หมายเลข 1 ส่วนการแสดงผลข้อมูลการค้าชายแดนไทยกับประเทศเพื่อนบ้านย้อนหลัง ทั้ง 4 ประเทศ ตั้งแต่ปี 2550 – 2558



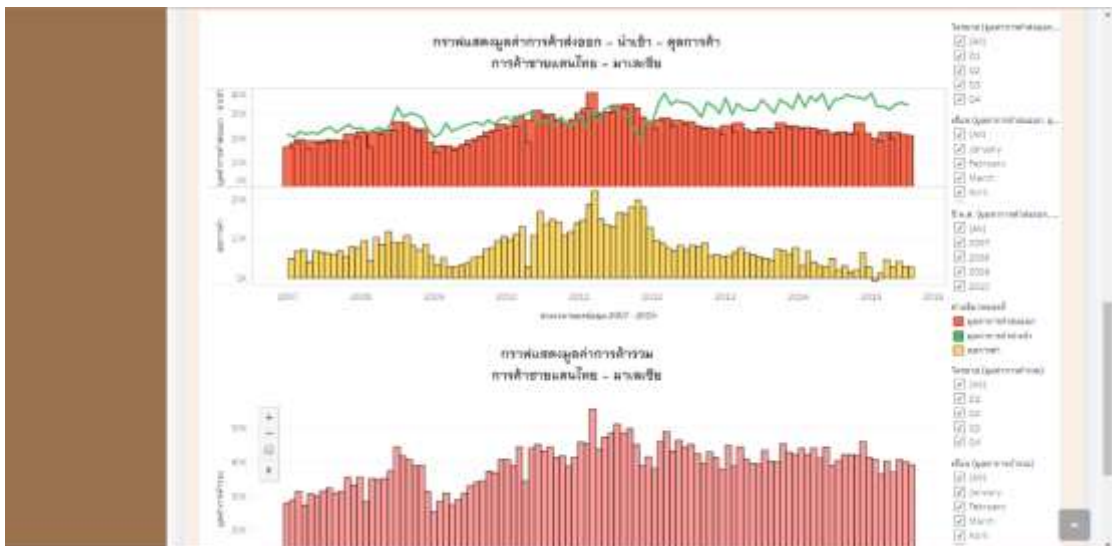
ภาพที่ ก.3 ส่วนการแสดงผลข้อมูลการค้าชายแดนไทย - สปป.ลาว

หมายเลข 2 ส่วนการแสดงผลข้อมูลการค้าชายแดนไทยกับประเทศเพื่อนบ้านย้อนหลัง
ทั้ง 4 ประเทศ ตั้งแต่ปี 2550 – 2558



ภาพที่ ก.4 ส่วนการแสดงผลข้อมูลการค้าชายแดนไทย - กัมพูชา

หมายเลข 3 ส่วนการแสดงผลข้อมูลการค้าชายแดนไทยกับประเทศเพื่อนบ้านย้อนหลัง
ทั้ง 4 ประเทศ ตั้งแต่ปี 2550 – 2558



ภาพที่ ก.5 ส่วนการแสดงผลข้อมูลการค้าชายแดนไทย - มาเลเซีย

หมายเลข 4 ส่วนการแสดงผลข้อมูลการค้าชายแดนไทยกับประเทศเพื่อนบ้านย้อนหลัง ทั้ง 4 ประเทศ ตั้งแต่ปี 2550 – 2558



ภาพที่ ก.6 ส่วนการแสดงผลข้อมูลการค้าชายแดนไทย - เมียนมาร์

3) ส่วนแสดงผลแหล่งความรู้การค้าชายแดนไทยกับประเทศเพื่อนบ้าน

ภาพที่ ก.7 ส่วนการแสดงผลแหล่งความรู้การค้าชายแดนไทยกับประเทศเพื่อนบ้าน

หมายเลข 1 ส่วนแสดงข้อมูลแหล่งความรู้การค้าชายแดนไทยกับประเทศเพื่อนบ้าน



ภาพที่ ก.8 ส่วนการแสดงผลข้อมูลแหล่งความรู้ความหมายของอนุกรมเวลา

หมายเลข 2 ส่วนแสดงข้อมูลแหล่งความรู้การค้าชายแดนไทยกับประเทศเพื่อนบ้าน



ภาพที่ ก.9 ส่วนการแสดงผลข้อมูลแหล่งความรู้สาเหตุการค้าระหว่างประเทศ

หมายเลข 3 ส่วนแสดงข้อมูลแหล่งความรู้การค้าชายแดนไทยกับประเทศเพื่อนบ้าน



ภาพที่ ก.10 ส่วนการแสดงผลข้อมูลแหล่งความรู้โอกาสและอุปสรรคทางการค้า

4) ส่วนพยากรณ์การค้าชายแดนไทยกับประเทศเพื่อนบ้าน



ภาพที่ ก.11 ส่วนพยากรณ์การค้าชายแดนไทยกับประเทศเพื่อนบ้าน

หมายเลข 1 ส่วนพยากรณ์การค้าชายแดนไทยกับประเทศเพื่อนบ้าน

การวิเคราะห์ข้อมูลการค้าชายแดนไทยกับประเทศเพื่อนบ้านจากกรมการค้าต่างประเทศ

การพยากรณ์

การพยากรณ์ คือ การประมาณ หรือการคาดคะเนว่าจะเกิดขึ้นในอนาคต เช่น การพยากรณ์ยอดขายของ 3 ปีข้างหน้า การพยากรณ์เงินบาทค่าคงที่ในภูมิภาค ทั้งหน่วยงานของรัฐและเอกชน รัฐบาลต้องประมาณหรือพยากรณ์รายได้ ใช้จ่ายในไม่ช้าหรือผู้นำการเขียน เอกสารเชิงพยากรณ์โดยตลอดคือเป็นการพยากรณ์ค่าคงที่ เช่นบาท ฯลฯ

การพยากรณ์แบบมี 2 ประเภท

การพยากรณ์เชิงคุณภาพ (Qualitative Methods)

เป็นการพยากรณ์ที่ผู้ทำไม่ประมวลผล ความรู้ ความสามารถ เป็นผู้เชี่ยวชาญ โดยไม่ได้ใช้แบบแผนหรือศาสตร์ ที่มีความครบถ้วนเช่นวิธีการพยากรณ์ที่จากตัวการพยากรณ์อื่นในขั้น การพยากรณ์เชิงคุณภาพประกอบด้วย

ภาพที่ ก.12 ส่วนแสดงข้อมูลความหมายการพยากรณ์ ประเภทของการพยากรณ์

หมายเลข 2 ส่วนพยากรณ์การค้าชายแดนไทยกับประเทศเพื่อนบ้าน

การวิเคราะห์ข้อมูลการค้าชายแดนไทยกับประเทศเพื่อนบ้านจากกรมการค้าต่างประเทศ

วิธีที่ใช้ในการพยากรณ์ข้อมูลการค้าชายแดนไทยกับประเทศเพื่อนบ้าน

การพยากรณ์วิเคราะห์ข้อมูลของเวลาจากข้อมูล (Data mining time series analysis) ผ่านโปรแกรม Tableau Public

การพยากรณ์วิเคราะห์ข้อมูลในเชิงลึก โดยไม่ได้ใช้วิธีการที่คิดค้นขึ้นสำหรับการพยากรณ์ โดยวิธีข้อมูลกับประเภทที่เรียกว่า ข้อมูลอนุกรมเวลา (Time Series Analysis) เป็นข้อมูลเชิงอนุกรมเวลา โดยวิธีนี้จะช่วยศึกษาแนวโน้มต่างๆ ตัวอย่างของการพยากรณ์ที่กล่าวถึงคือพยากรณ์การค้าชายแดนไทยกับประเทศเพื่อนบ้านในปีถัดไป 3 ปีข้างหน้า การพยากรณ์วิเคราะห์ข้อมูลของเวลา เป็นอนุกรมเวลา ระดับรายวัน รายสัปดาห์ รายเดือน เป็นต้น

ข้อควรระวัง

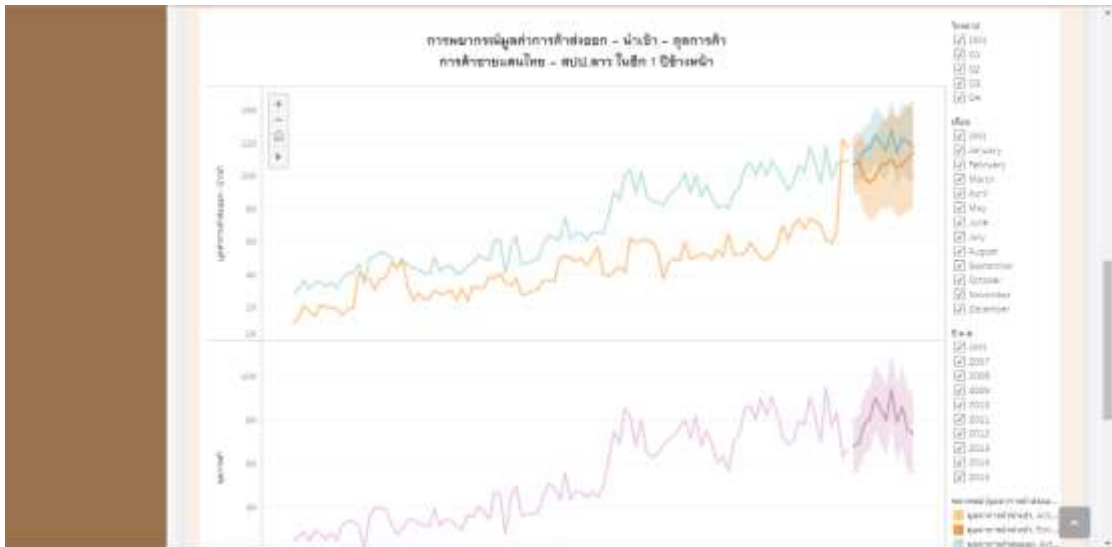
- ไม่มีการพยากรณ์ที่สมบูรณ์แบบ 100%
- ความเสถียร / ความคงที่ของระบบที่คำนวณผลลัพธ์ (Stability in the System)
- การพยากรณ์นั้นขึ้นอยู่กับความแม่นยำของข้อมูลและการพยากรณ์

ขั้นตอนที่ 1

จัดตั้งระบบข้อมูลในโปรแกรม

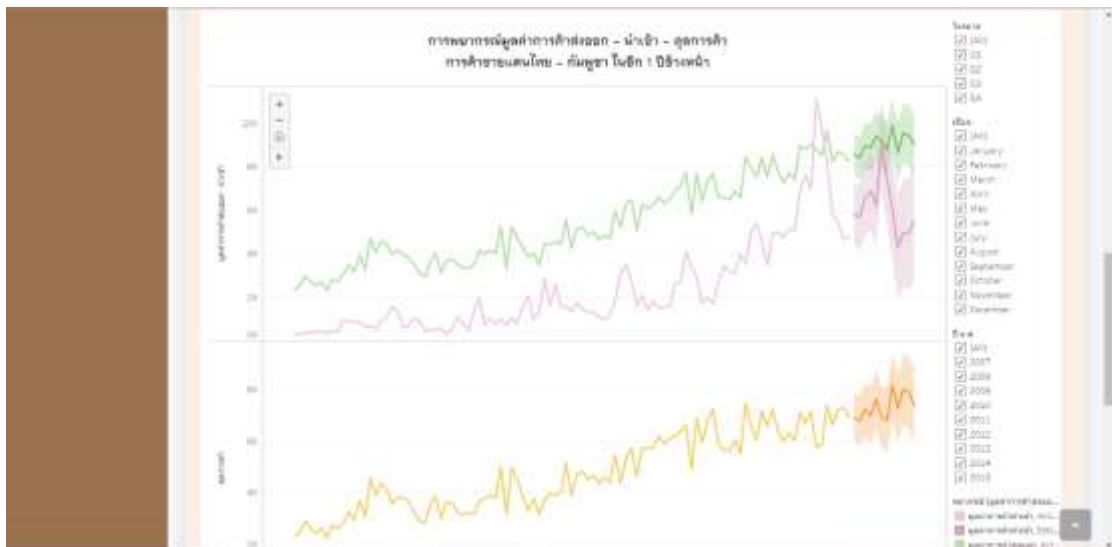
ภาพที่ ก.13 ส่วนแสดงวิธีที่ใช้ในการพยากรณ์ข้อมูลการค้าชายแดนไทยกับประเทศเพื่อนบ้าน

หมายเลข 3 ส่วนพยากรณ์การค้าชายแดนไทยกับประเทศเพื่อนบ้าน



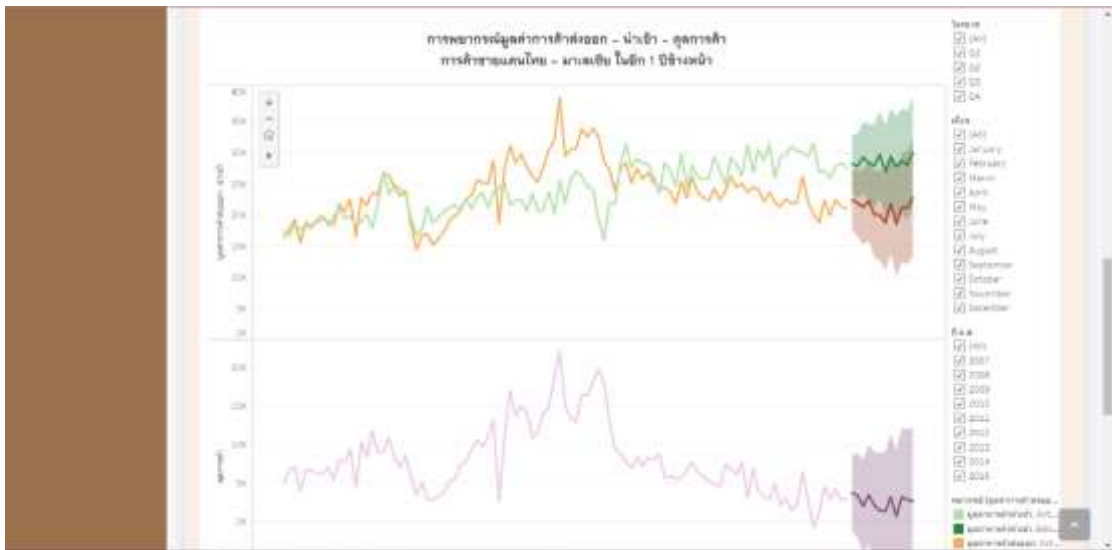
ภาพที่ ก.14 ส่วนแสดงข้อมูลการพยากรณ์มูลค่าการค้าส่งออก - นำเข้า - ดุลการค้า การค้าชายแดนไทย - สปป.ลาว ในอีก 1 ปีข้างหน้า

หมายเลข 4 ส่วนพยากรณ์การค้าชายแดนไทยกับประเทศเพื่อนบ้าน



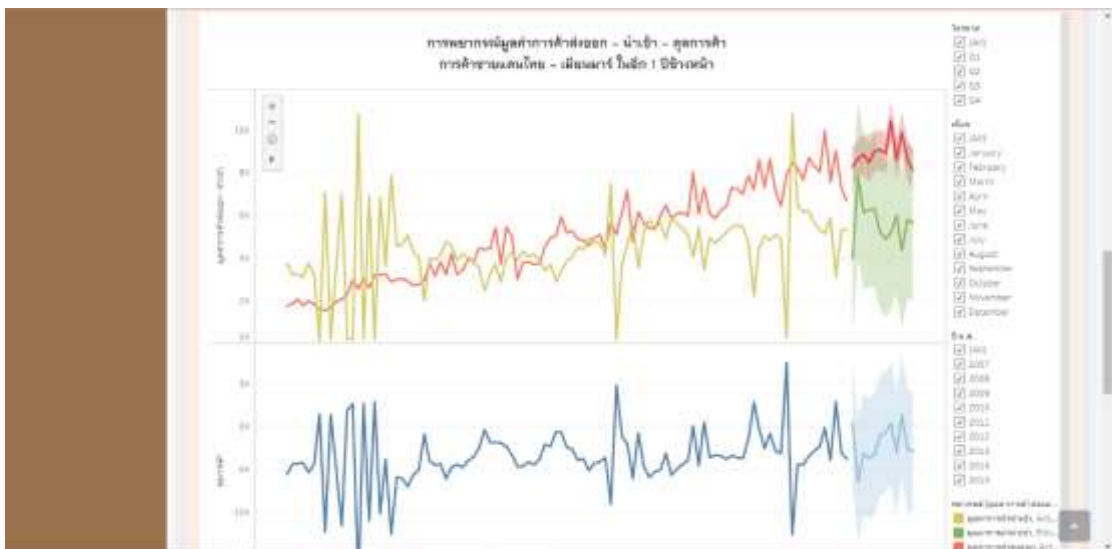
ภาพที่ ก.15 ส่วนแสดงข้อมูลการพยากรณ์มูลค่าการค้าส่งออก - นำเข้า - ดุลการค้า การค้าชายแดนไทย - กัมพูชา ในอีก 1 ปีข้างหน้า

หมายเลข 5 ส่วนพยากรณ์การค้าชายแดนไทยกับประเทศเพื่อนบ้าน



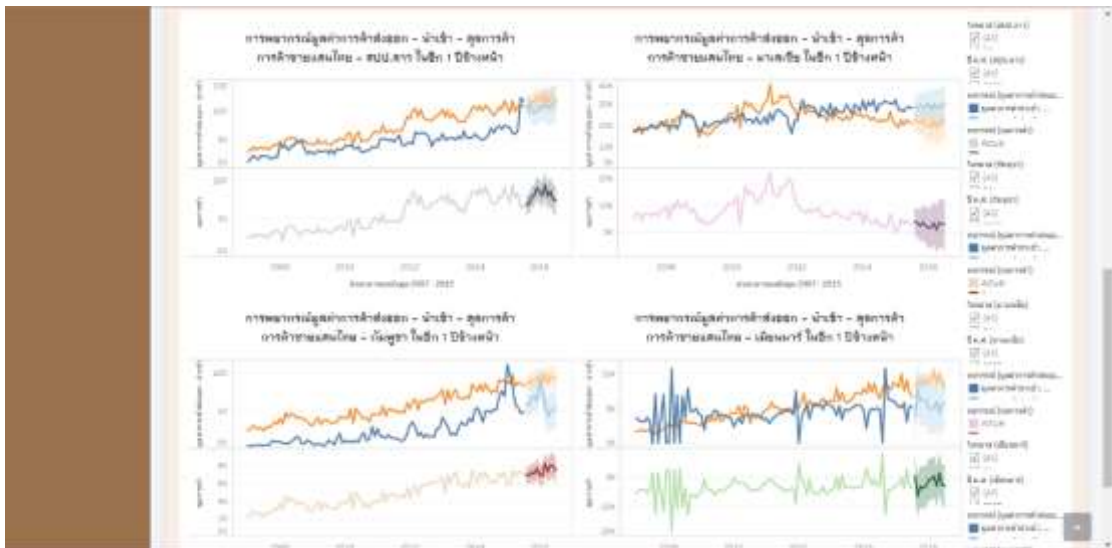
ภาพที่ ก.16 ส่วนแสดงข้อมูลการพยากรณ์มูลค่าการค้าส่งออก - นำเข้า - ดุลการค้า
การค้าชายแดนไทย - มาเลเซีย ในอีก 1 ปีข้างหน้า

หมายเลข 6 ส่วนพยากรณ์การค้าชายแดนไทยกับประเทศเพื่อนบ้าน



ภาพที่ ก.17 ส่วนแสดงข้อมูลการพยากรณ์มูลค่าการค้าส่งออก - นำเข้า - ดุลการค้า
การค้าชายแดนไทย - เมียนมาร์ ในอีก 1 ปีข้างหน้า

หมายเลข 7 ส่วนพยากรณ์การค้าชายแดนไทยกับประเทศเพื่อนบ้าน



ภาพที่ ก.18 ส่วนแสดงข้อมูลเปรียบเทียบการพยากรณ์การค้าระหว่างประเทศ ทั้ง 4 ประเทศ

5) ส่วนของหน่วยงานที่เกี่ยวข้อง สามารถดูความเกี่ยวข้องและคำอธิบายของแต่ละหน่วยงาน



ภาพที่ ก.19 ส่วนแสดงข้อมูลหน่วยงานที่เกี่ยวข้อง

6) ส่วนของข้อมูลใหม่ สามารถดาวน์โหลดข้อมูลได้

The screenshot shows the BIS system interface. The title is 'การวิเคราะห์ข้อมูลการค้าชายแดนไทยกับประเทศเพื่อนบ้านจากกรมการค้าต่างประเทศ'. The main content is a table with the following data:

ลำดับ	ชื่อไฟล์	ขนาดไฟล์	วันที่อัปเดตข้อมูล	ดาวน์โหลดข้อมูล
1.	สถิติการค้าชายแดนไทย - กันยายน (Month).xlsx	14755 KB	2020-10-01 14:29:09	[Download Icon]
2.	สถิติการค้าชายแดนไทย - เกษตร (Month).xlsx	15112 KB	2020-10-01 14:29:16	[Download Icon]
3.	สถิติการค้าชายแดนไทย - มิถุนายน (Month).xlsx	15009 KB	2020-10-01 14:29:23	[Download Icon]
4.	สถิติการค้าชายแดนไทย - เมษายน (Month).xlsx	14890 KB	2020-10-01 14:29:30	[Download Icon]

The left sidebar menu has 'ข้อมูลใหม่' (New Data) highlighted with a red box. The footer contains 'Copyright © สำนักประสานงานชายแดนทางธุรกิจ ปี 2020'.

ภาพที่ ก.20 ส่วนแสดงข้อมูลใหม่

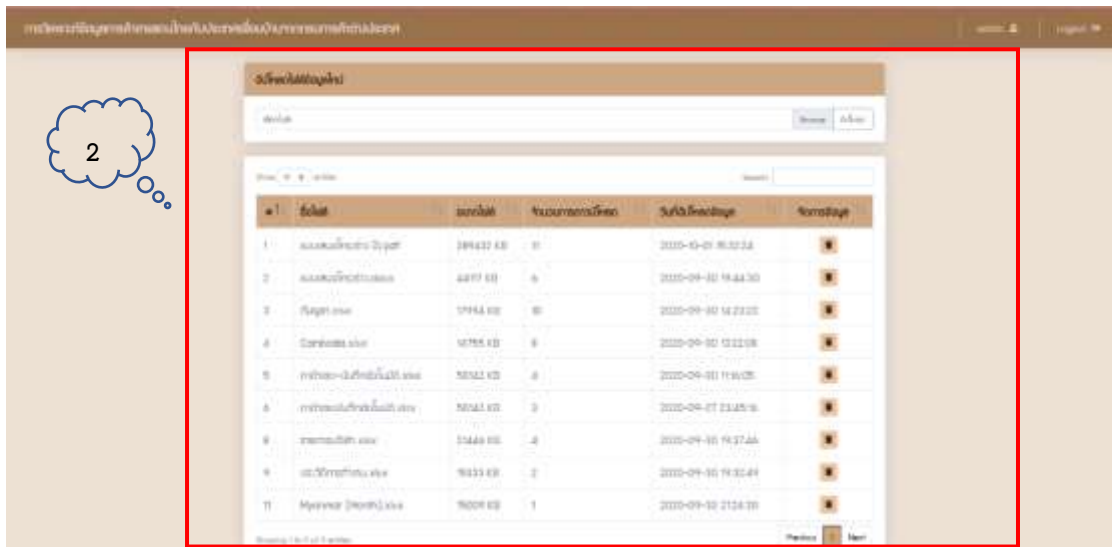
7) ส่วนของผู้ดูแลระบบ

หมายเลข 1 ส่วนของผู้ดูแลระบบ Login เข้าใช้งานด้วย Username และ Password

The screenshot shows a login page for administrators. On the left, there are cartoon characters of a man and a woman holding Thai flags. On the right, there is a 'Login' form with fields for 'Username' and 'Password', and a blue 'Login' button. A red box highlights the entire login form area. A thought bubble with the number '1' is positioned above the form.

ภาพที่ ก.21 ส่วนแสดงหน้า Login ของผู้ดูแลระบบ

หมายเลข 2 ส่วนของผู้ดูแลระบบ



ลำดับ	ชื่อสินค้า	ราคาต่อหน่วย	จำนวนของสินค้า	วันที่เริ่มขาย	จำนวนขาย
1	ขนมเค้กชocolate	109432.00	0	2020-03-01 06:32:33	0
2	ขนมเค้กchocolate	4297.00	6	2020-04-10 19:44:30	0
3	คุกกี้ชocolate	17944.00	0	2020-04-10 14:23:23	0
4	คุกกี้ชocolate	10785.00	0	2020-04-10 13:22:08	0
5	กาแฟ-เมล็ดกาแฟคั่ว	50321.00	4	2020-04-10 11:51:05	0
6	กาแฟเมล็ดกาแฟคั่ว	50321.00	3	2020-04-07 23:45:16	0
8	กาแฟเมล็ดกาแฟ	13449.00	4	2020-04-10 19:37:45	0
9	เมล็ดกาแฟคั่ว	9333.00	2	2020-04-10 19:32:44	0
11	Mysweet (Hot) คุกกี้	9009.00	1	2020-04-10 21:24:10	0

ภาพที่ ก.22 ส่วนแสดงหน้าอัปโหลดไฟล์ข้อมูลใหม่

8) ส่วนแบบสอบถามเพื่อให้ผู้ที่เข้ามาเยี่ยมชมเว็บไซต์สามารถทำแบบสอบถามและแสดงความคิดเห็นเกี่ยวกับเว็บไซต์ได้



การวิเคราะห์ข้อมูลการศึกษาระดับมัธยมศึกษาตอนต้นกับประเทศเพื่อนบ้านทางกรมการค้าต่างประเทศ

แบบสอบถามความพึงพอใจ

แบบสอบถามความพึงพอใจที่มีต่อเว็บไซต์ของเรา

กรุณาตอบคำถามต่อไปนี้โดยเลือกคำตอบที่เหมาะสมที่สุด (เลือกคำตอบเดียว)

1. คุณพึงพอใจกับเว็บไซต์ของเราหรือไม่?

* Required

1. ใช่ *

ใช่

ไม่ใช่

ไม่ค่อย

ภาพที่ ก.23 ส่วนแสดงความพึงพอใจในการประเมินแบบสอบถาม

9) ส่วนการติดต่อสื่อสารกับผู้วิเคราะห์ข้อมูล

อาจารย์ที่ปรึกษา	
  ผู้ช่วยศาสตราจารย์ ดร. ชิงวาน ปุกแก้ว คณะ : บริหารธุรกิจและศิลปศาสตร์ มทร.ล้านนา สาขาวิชา : บธ.บ.ระบบสารสนเทศการธุรกิจ	
ผู้จัดทำ	ผู้จัดทำ
 ชื่อ : นางสาวณีนกภัทร์ ใจจวบ วัน/เดือน/ปีเกิด : วันจันทร์ ที่ 10 เดือน มีนาคม พ.ศ. 2540 ที่อยู่ : 154/1 ม.5 ต.บ้านดง อ.สอง จ.แพร่ 54150 E-Mail : Orayaporn112@gmail.com เบอร์โทรศัพท์ : 092-8917461 ประวัติการศึกษา : <ul style="list-style-type: none"> • ระดับประถมศึกษา : โรงเรียนบ้านดง (ต้นประตารษฎร์) • ระดับมัธยมศึกษาตอนต้น : โรงเรียนสองวิทยา • ระดับประกาศนียบัตรวิชาชีพ (ปวช.) : วิทยาลัยอาชีวศึกษาแพร่ • ระดับประกาศนียบัตรวิชาชีพชั้นสูง (ปวส.) : วิทยาลัยอาชีวศึกษาแพร่ • ระดับปริญญาตรี : มหาวิทยาลัยเทคโนโลยีราชมงคลล้านนา (วิทยาเขตภาคพายัพ) 	 ชื่อ : นางสาวณัฐ สดากา วัน/เดือน/ปีเกิด : วันอาทิตย์ ที่ 30 เดือน มีนาคม พ.ศ. 2540 ที่อยู่ : 88 ม.5 ต.บ้านหลวง อ.หางดง จ.เชียงใหม่ 50230 E-Mail : Sheeinghah@gmail.com เบอร์โทรศัพท์ : 097-2401712 ประวัติการศึกษา : <ul style="list-style-type: none"> • ระดับประถมศึกษา : โรงเรียนบ้านทรายมูล ต.หางดง อ.หางดง จ.เชียงใหม่ • ระดับมัธยมศึกษาตอนต้น : โรงเรียนมหามงกุฏราชวิทยาลัย • ระดับประกาศนียบัตรวิชาชีพ (ปวช.) : วิทยาลัยเทคโนโลยีและวิชาการเชียงใหม่ • ระดับประกาศนียบัตรวิชาชีพชั้นสูง (ปวส.) : วิทยาลัยเทคนิคเชียงใหม่ • ระดับปริญญาตรี : มหาวิทยาลัยเทคโนโลยีราชมงคลล้านนา (วิทยาเขตภาคพายัพ)

ภาพที่ ก.24 ส่วนแสดงข้อมูลเกี่ยวกับเราและข้อมูลติดต่อเรา